

КОРПОРАТИВНЫЙ МЕЖСЕТЕВОЙ ЭКРАН USERGATE D

Производительность
межсетевого экрана
до 20 Гб/с



Сертификат ФСТЭК России №3905 по требованиям к профилям защиты межсетевых экранов типа А и Б 4 класса защиты, системам обнаружения вторжений 4 класса защиты и по 4 уровню доверия

Для защиты корпоративных сетей необходимо использовать многофункциональное решение, способное обеспечить комплексную безопасность сетевой инфраструктуры без негативного влияния на скорость доступа.

UserGate D является полноценным сетевым сервером, способным обеспечить безопасность предприятий небольшого и среднего размера с несколькими сотнями пользователей.

ЗАЩИТА ОТ ИНТЕРНЕТ-УГРОЗ

Любая сетевая инфраструктура, особенно подключенная к интернету, подвержена опасным внешним воздействиям.

UserGate D обеспечивает надежную защиту от современных атак, анализ и фильтрацию трафика по контенту, контроль интернет-приложений, блокирование опасных скриптов и приложений, защиту от вирусов и спама, а также другие функции безопасности.

КОНТРОЛЬ ПОЛЬЗОВАТЕЛЕЙ И СЕТЕВОГО ТРАФИКА

Безопасность корпоративных сетей не может быть обеспечена без надлежащего контроля за деятельностью пользователей, при этом важность этого контроля напрямую зависит от размера сети.

UserGate D обеспечивает соблюдение корпоративных политик для групп пользователей, также предоставляет защиту гостевого Wi-Fi, дает возможность контроля персональных устройств, таких как смартфоны и планшет (концепция BYOD - Bring Your Own Device).

МОДЕЛИ

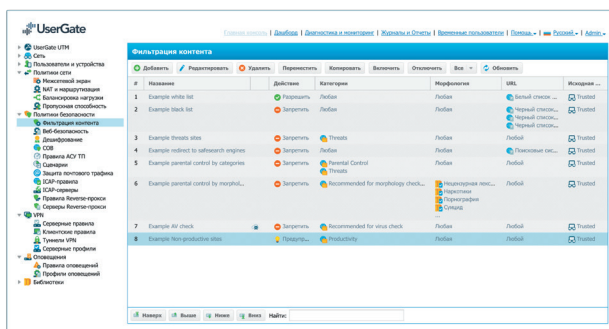
Межсетевой экран серии D представлен двумя моделями D200 и D500.



UserGate D200



UserGate D500

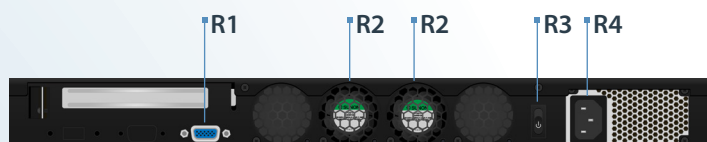


Фильтрация контента в UserGate

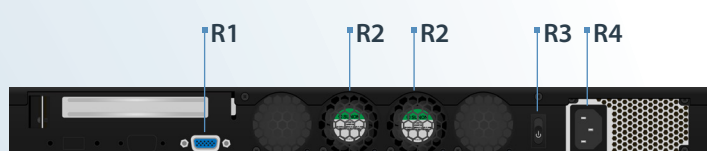
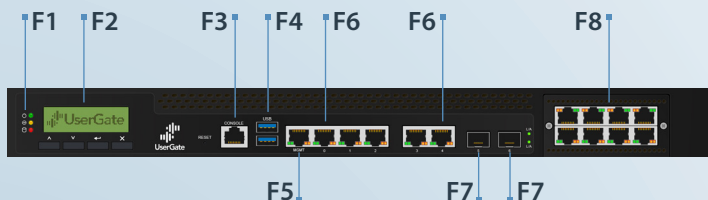
ОСНОВНЫЕ ФУНКЦИИ

- Межсетевой экран нового поколения
- Система обнаружения вторжений (IDS/IPS)
- Доступ к внутренним ресурсам через SSL VPN Portal **Новое**
- Анализ и выгрузка информации об инцидентах безопасности (SIEM) **Новое**
- Автоматизация реакции на угрозы безопасности информации (SOAR) **Новое**
- Обратный прокси
- Контроль доступа в интернет
- Контроль Приложений L7
- Дешифрование SSL
- Гостевой портал
- Безопасная публикация внутренних ресурсов и сервисов
- Антивирусная защита
- Advanced Threat Protection
- Безопасность почты
- Идентификация пользователей
- Поддержка концепции BYOD (Bring Your Own Device)
- Виртуальная частная сеть (VPN)
- Удаленное администрирование
- Поддержка АСУ ТП (SCADA)
- Поддержка кластеризации и высокой отказоустойчивости

USERGATE D200



USERGATE D500



Элемент	Описание
F1	Светодиодные индикаторы Питание/Система/Жёсткий диск
F2	Жидкокристаллический дисплей с элементами управления
F3	Консольный порт RJ-45 для подключения RS-232 консоли
F4	2 порта USB 3.0 Type-A
F5	Порт RJ-45 GbE модуля удаленного управления IPMI
F6	5 портов RJ-45 GbE (10/100/1000) для передачи данных
F7	2 порта SFP 1GbE (10/100/1000) для передачи данных
F8	1 слот для установки модулей сетевых интерфейсов (NIC) с интерфейсом PCIe

Элемент	Описание
R1	Порт VGA
R2	Вентиляторы охлаждения
R3	Кнопка включения/отключения питания
R4	Блок питания

Совместимые модули и сетевые карты

- Сетевая карта 8*1 Гб/с
- Сетевая карта 4*1 Гб/с
- Сетевая карта 4*1 Гб/с (FO)
- Сетевая карта 4*10 Гб/с
- Сетевая карта 4*10 Гб/с (FO with 2 pair bypass)
- Модуль оптический (10Gb, SM, 10km, 1310nm, LC, DDM)
- Модуль оптический FT-SFP-Copper-1000 (SFP-Copper, 1G, 100m, RJ-45)
- Модуль оптический (10Gb, 850nm, 500m., LC, DDM)

СПЕЦИФИКАЦИЯ

Производительность, max	D200	D500
Пропускная способность межсетевого экрана, UDP (Мбит/с)	18 000	20 000
Межсетевой экран, трафик EMIX, Мбит/с	18 000	22 000
Межсетевой экран с функцией определения приложений L7, трафик EMIX, Мбит/с	15 000	18 700
Одновременных TCP-сессий	8 000 000	16 000 000
Новых сессий в секунду	50 000	75 000
Система обнаружения вторжений, трафик EMIX, Мбит/с	1800	2 000
Контентная фильтрация, трафик EMIX, Мбит/с	8 700	9 500
Инспектирование SSL, трафик EMIX, Мбит/с	4 000	4 400
Контентная фильтрация, антивирус, трафик EMIX, Мбит/с	7 900	8 000
Межсетевой экран с функцией определения приложений L7, COB, контентная фильтрация, трафик EMIX, Мбит/с	1 800	2 000
Размер организации		
Рекомендованное количество пользователей	300	500
Спецификация оборудования		
Портов 10/100/1000Base-T	5 10/100/1000Base-T 2 SFP 1Gbps + 8 с использованием плат расширений	5 10/100/1000Base-T 2 SFP 1Gbps + 8 с использованием плат расширений
Портов 10GBase SFP+	4 с использованием плат расширений	4 с использованием плат расширений
Плат расширений	1	1
Управление по IPMI	Есть	Есть
Процессор, количество ядер	8	8
Память, Гбайт	16	32
Диск, Гбайт	1x1000	1x1000
Размеры		
Габариты, мм	1U 438x321x44	1U 438x321x44
Вес, кг	7,5	7,5
Крепление в стойку	Кронштейны	Кронштейны
Электропитание		
Сеть питания, Вольт	140-220	140-220
Потребляемая мощность (Макс), Ватт	220	220