

# КОРПОРАТИВНЫЙ МЕЖСЕТЕВОЙ ЭКРАН USERGATE E

Производительность  
межсетевого экрана  
**до 30 Гб/с**



Сертификат ФСТЭК России №3905 по требованиям к профилям защиты межсетевых экранов типа А и Б 4 класса защиты, системам обнаружения вторжений 4 класса защиты и по 4 уровню доверия

Безопасность корпоративной сети должна обеспечиваться на базе высокопроизводительной платформы, имеющей запас прочности и возможности по масштабированию.

UserGate E является полноценным сетевым серверным решением, способным решать задачи по защите от всевозможных интернет-угроз в сетях с количеством пользователей до тысячи и более

## КОМПЛЕКСНАЯ ЗАЩИТА ИНФРАСТРУКТУРЫ

Для средних и крупных предприятий крайне важно использование надежных и производительных систем безопасности.

UserGate E эффективно защищает корпоративную сеть от современных атак и других вторжений, обеспечивает анализ и фильтрацию трафика по контенту, контроль интернет-приложений, блокирование опасных скриптов и приложений, защиту от вирусов и спама, а также другие функции безопасности.

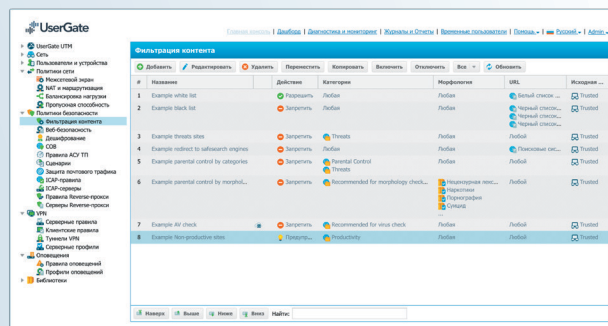
## МОДЕЛИ

Межсетевой экран серии E представлен двумя моделями E1000 и E3000.



## КОНТРОЛЬ ПОЛЬЗОВАТЕЛЕЙ И СЕТЕВОГО ТРАФИКА

Средним и крупным предприятиям необходимо обеспечение безопасности как корпоративной инфраструктуры, так и соблюдение корпоративных политик. UserGate E реализует эти и другие функции, предоставляя все необходимое для обеспечения контроля и мониторинга действий как корпоративных пользователей, так и гостевых.

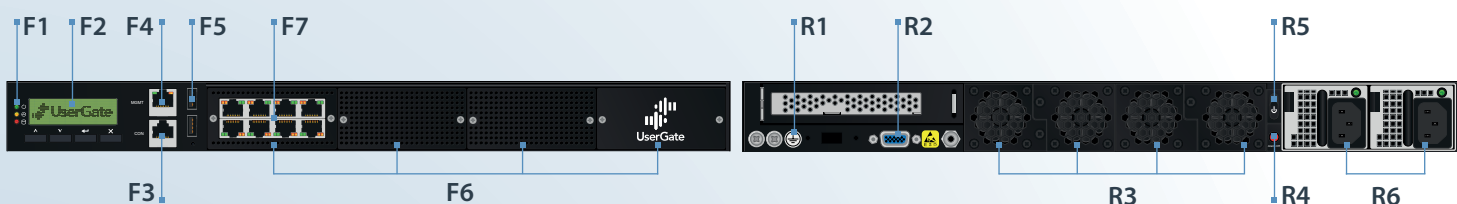


Фильтрация контента в UserGate

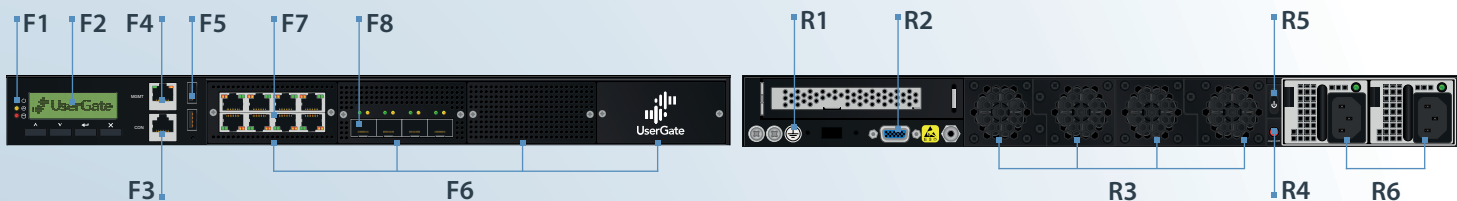
## ОСНОВНЫЕ ФУНКЦИИ

- Межсетевой экран нового поколения
- Система обнаружения вторжений (IDS/IPS)
- Доступ к внутренним ресурсам через SSL VPN Portal **Новое**
- Анализ и выгрузка информации об инцидентах безопасности (SIEM) **Новое**
- Автоматизация реакции на угрозы безопасности информации (SOAR) **Новое**
- Обратный прокси
- Контроль доступа в интернет
- Контроль Приложений L7
- Дешифрование SSL
- Гостевой портал
- Безопасная публикация внутренних ресурсов и сервисов
- Антивирусная защита
- Advanced Threat Protection
- Безопасность почты
- Идентификация пользователей
- Поддержка концепции BYOD (Bring Your Own Device)
- Виртуальная частная сеть (VPN)
- Удаленное администрирование
- Поддержка АСУ ТП (SCADA)
- Поддержка кластеризации и высокой отказоустойчивости

### USERGATE E1000



### USERGATE E3000



Элемент	Описание
<b>F1</b>	Светодиодные индикаторы Питание/Система/Жёсткий диск
<b>F2</b>	Жидкокристаллический дисплей с элементами управления
<b>F3</b>	Консольный порт RJ-45 для подключения RS-232 консоли
<b>F4</b>	Порт RJ-45 GbE модуля удаленного управления IPMI
<b>F5</b>	2 порта USB 3.0 Type-A
<b>F6</b>	4 слота для установки модулей сетевых интерфейсов (NIC) с интерфейсом PCIe
<b>F7</b>	8 портов RJ-45 GbE (10/100/1000)
<b>F8</b>	4 порта SFP+ 10GbE

Элемент	Описание
<b>R1</b>	Место подключения заземления
<b>R2</b>	Порт VGA
<b>R3</b>	Вентиляторы охлаждения
<b>R4</b>	Кнопка отключения звукового сигнала отсутствия питания на одном из блоков питания
<b>R5</b>	Кнопка включения/отключения питания
<b>R6</b>	2 блока питания

#### Совместимые модули и сетевые карты

- Сетевая карта 8\*1 Гб/с
- Сетевая карта 4\*1 Гб/с
- Сетевая карта 4\*1 Гб/с (FO)
- Сетевая карта 4\*10 Гб/с
- Сетевая карта 4\*10 Гб/с (FO with 2 pair bypass)
- Модуль оптический (10Gb, SM, 10km, 1310nm, LC, DDM)
- Модуль оптический (10Gb, 850nm, 500m., LC, DDM)

## СПЕЦИФИКАЦИЯ

Производительность, max	E1000	E3000
Пропускная способность межсетевого экрана, UDP (Мбит/с)	25 000	30 000
Межсетевой экран, трафик EMIX, Мбит/с	27 000	40 000
Межсетевой экран с функцией определения приложений L7, трафик EMIX, Мбит/с	24 000	32 000
Одновременных TCP-сессий	16 000 000	16 000 000
Новых сессий в секунду	100 000	127 000
Система обнаружения вторжений, трафик EMIX, Мбит/с	2 800	3 900
Контентная фильтрация, трафик EMIX, Мбит/с	13 000	14 900
Инспектирование SSL, трафик EMIX, Мбит/с	5 000	6 500
Контентная фильтрация, антивирус, трафик EMIX, Мбит/с	12 400	14 900
Межсетевой экран с функцией определения приложений L7, COV, контентная фильтрация, трафик EMIX, Мбит/с	2 800	3 900
Размер организации		
Рекомендованное количество пользователей	1 000	3 000
Спецификация оборудования		
Портов 10/100/1000Base-T	8 встроено 24 с использованием плат расширений	8 встроено 24 с использованием плат расширений
Портов 10GBase SFP+	12 с использованием плат расширений	12 с использованием плат расширений
Плат расширений	3	3
Управление по IPMI	Есть	Есть
Процессор, количество ядер	16	28
Память, Гбайт	32	32
Диск, Гбайт	2x1000, RAID-1	2x1000, RAID-1
Размеры оборудования		
Габариты, мм	1U 438x580x44	1U 438x580x44
Вес, кг	16	16
Крепление в стойку	Салазки	Салазки
Электропитание		
Сеть питания, Вольт	140-220	140-220
Потребляемая мощность (Макс), Ватт	300	300